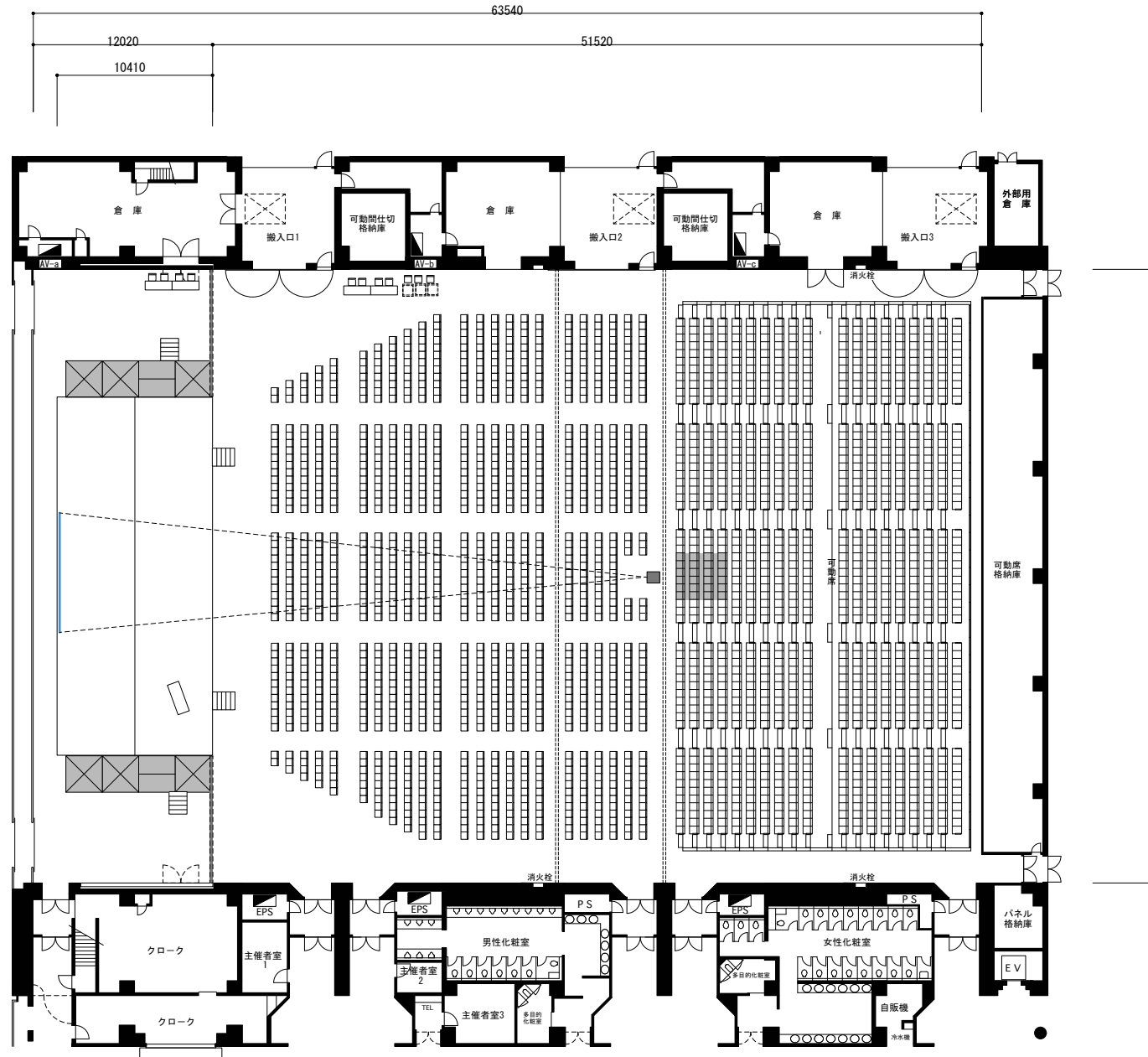


昇降ステージ一枚+可動席使用・シアター形式=2499席例

天井高=12000(ステージ上一部9000)

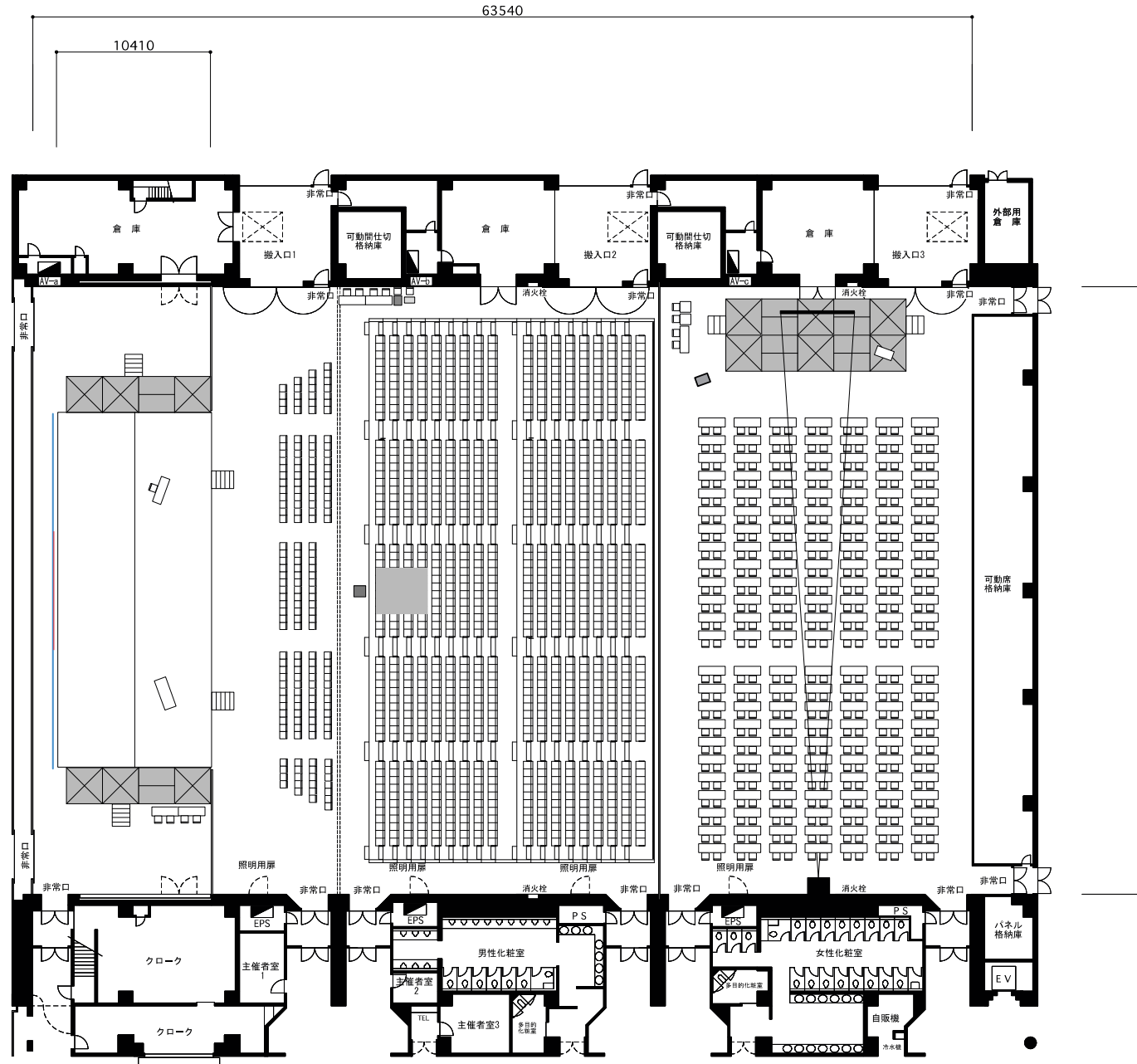
| | |
|--|------------------|
| | 電気分電盤 |
| | 映像・音響・接続盤(調整卓) |
| | 操作卓 (W1800×D800) |



学会仕様シアター形式=2242席例

天井高=12000(ステージ上一部9000)

| | |
|--|-----------------|
| | 電気分電盤 |
| | 映像・音響・接続盤(調整卓) |
| | 操作卓(W1800×D800) |



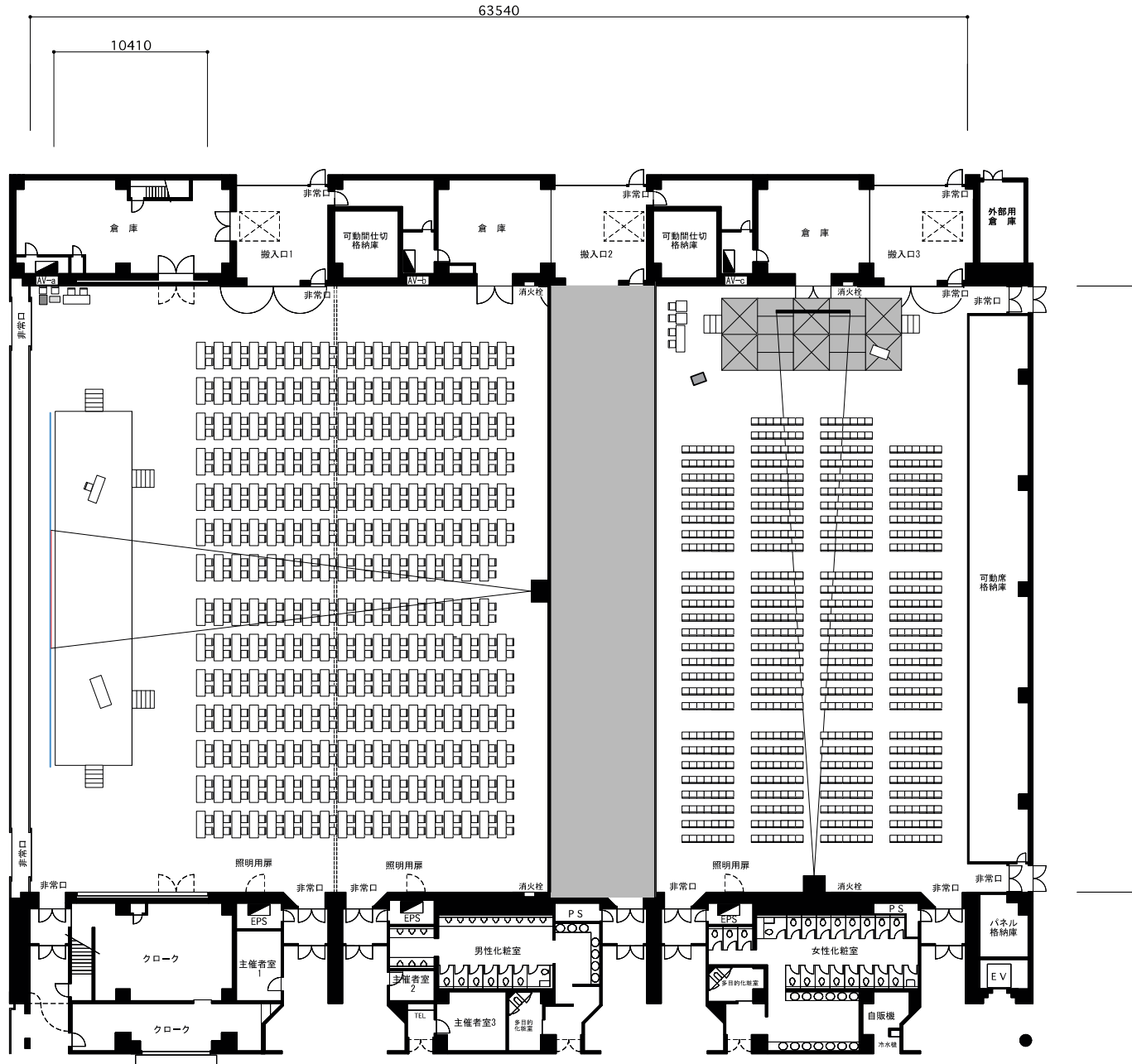
3分割A・B シアター176席+可動席984席=1160席例

※可動席定員は1008席・プロジェクター後方を除いた席数

3分割C・講演会セミナー2名掛=336席例

3分割の場合、A・B・Cとも同じレイアウトが可能です

天井高=12,000(ステージ上部9000)



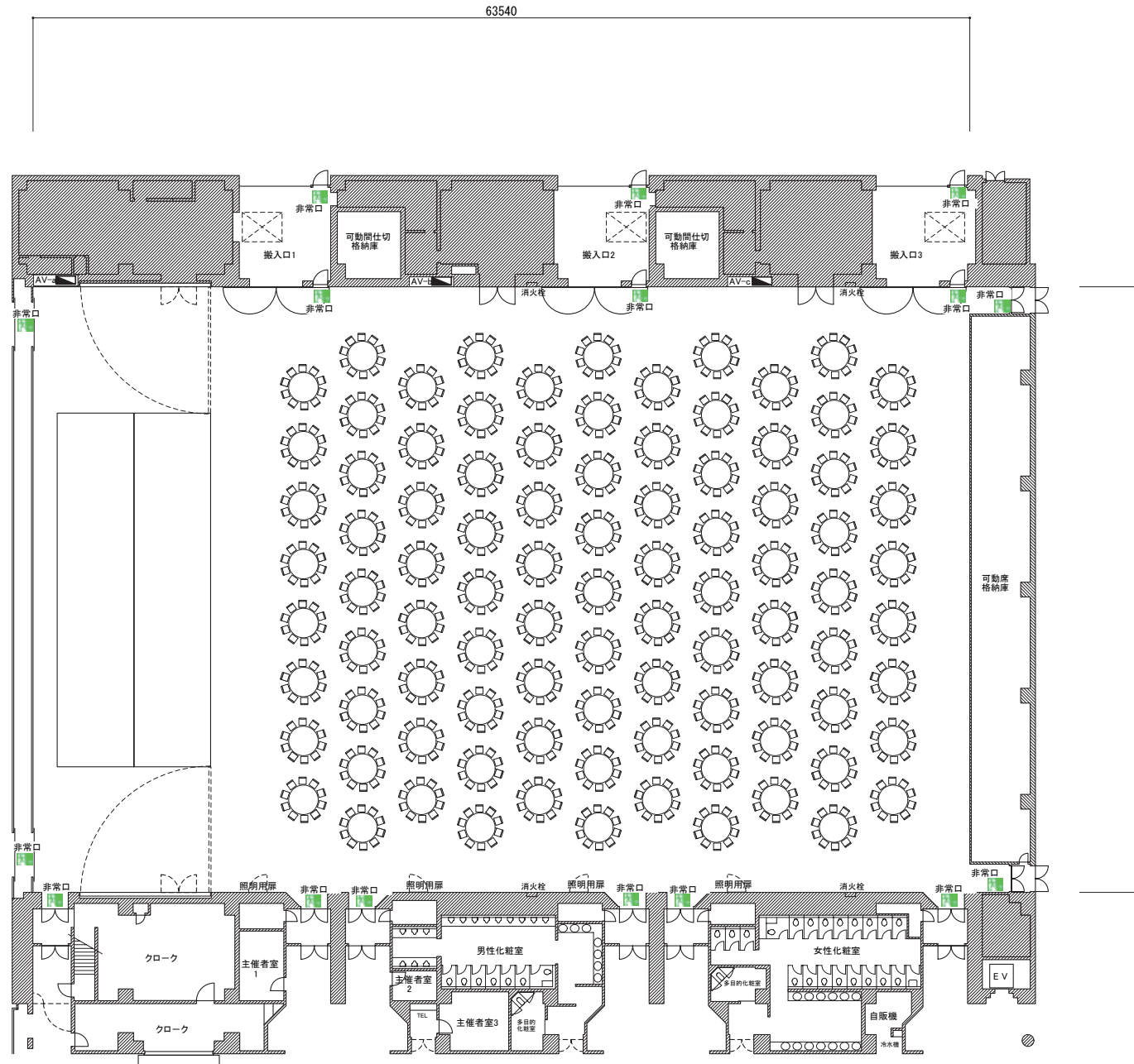
2分割A講演会・研修2名掛=500席例

3分割C・学会仕様シアター=756席例

3分割の場合、A・B・Cとも同じレイアウトが可能です

天井高=12,000 (ステージ上一部9000)

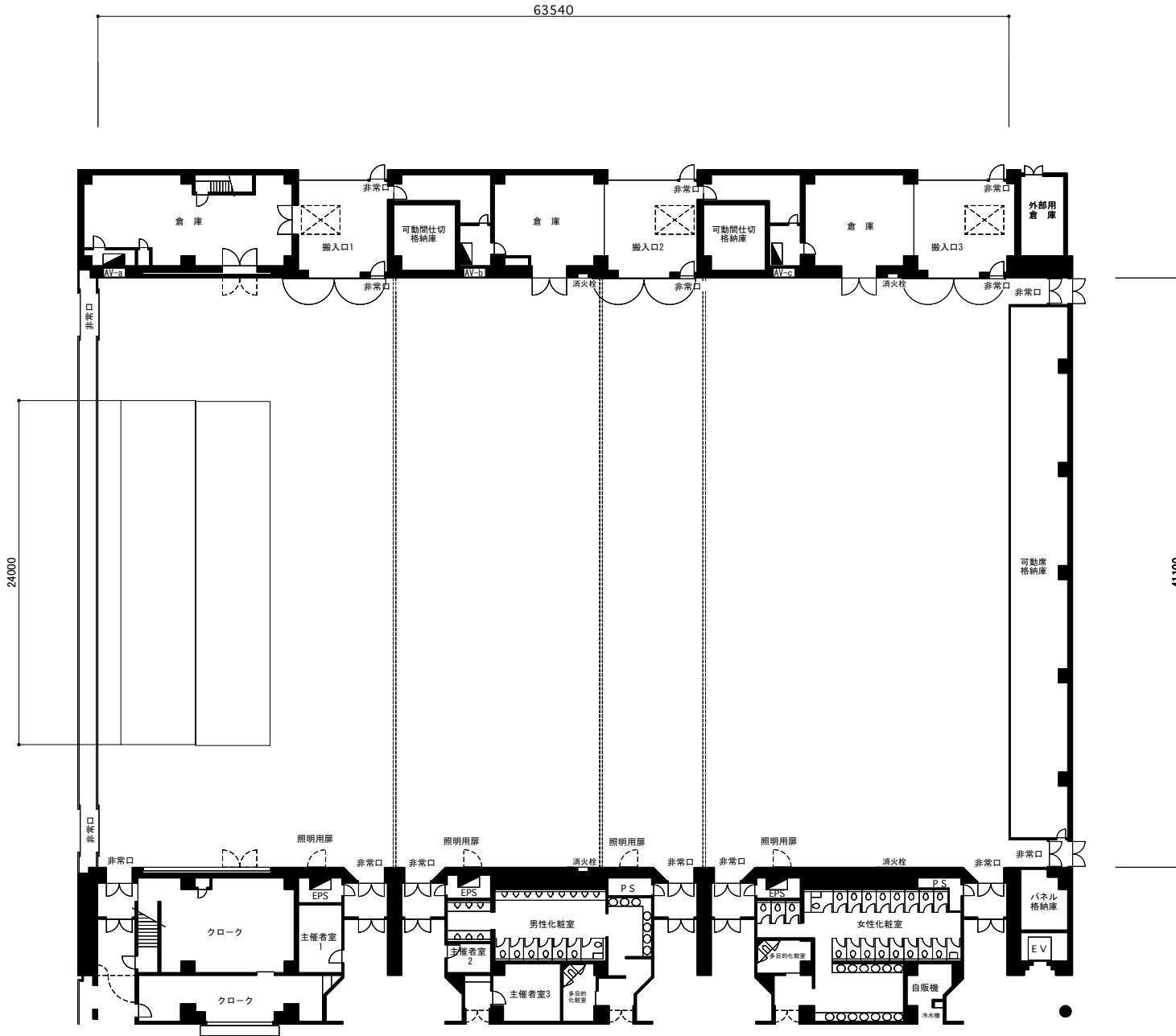
縮尺(S=1/300)



着席パーティ930席

CH=12000(ステージ上一部9000)





天井高=12000 (ステージ上=9000)