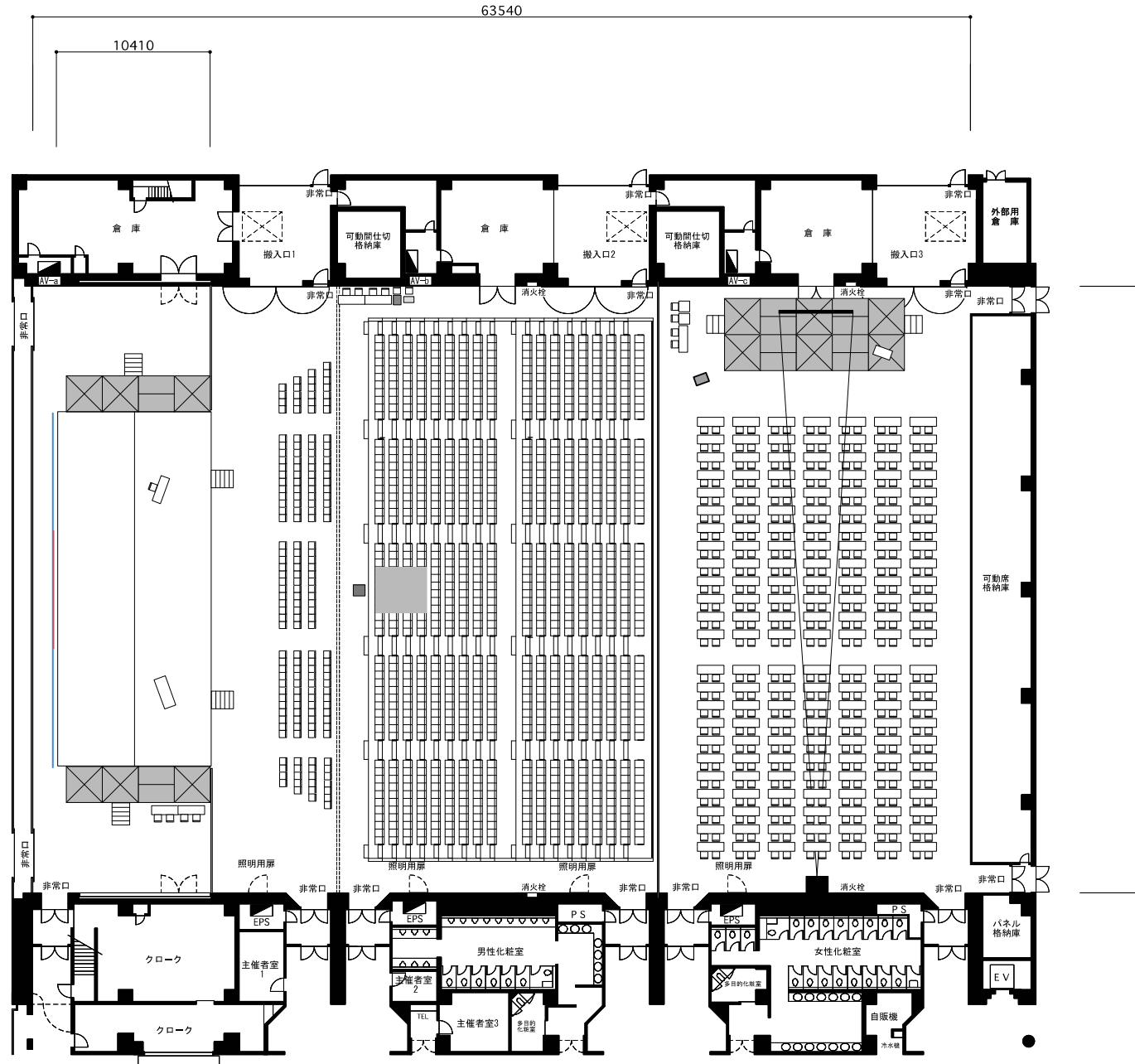


昇降ステージ一枚+可動席使用・シアター形式=2499席例

天井高=12000(ステージ上一部9000)

	電気分電盤
	映像・音響・接続盤(調整卓)
	操作卓 (W1800×D800)



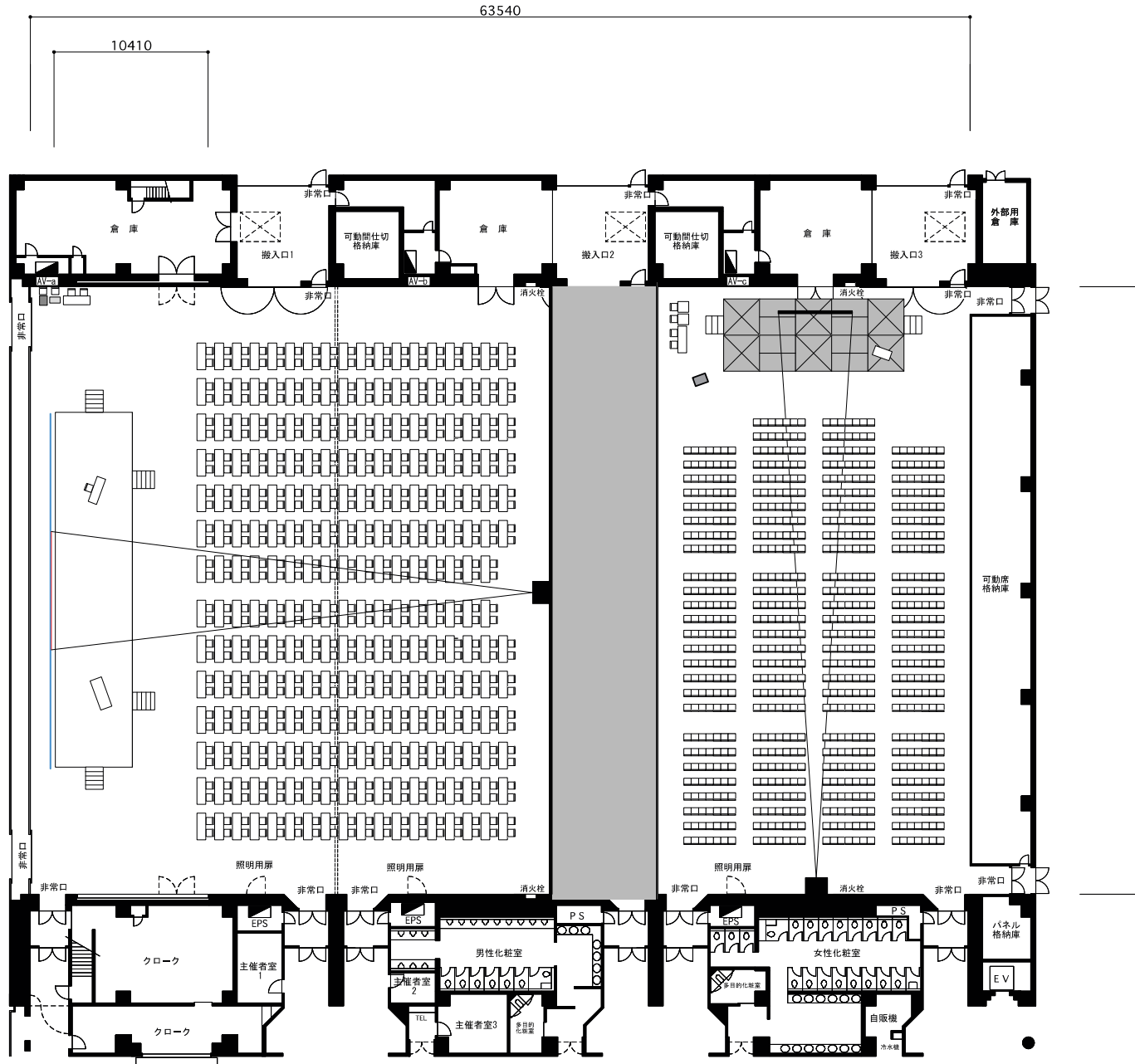
3分割A・B シアター176席+可動席984席=1160席例

※可動席定員は1008席・プロジェクター後方を除いた席数

3分割C・講演会セミナー2名掛=336席例

3分割の場合、A・B・Cとも同じレイアウトが可能です

天井高=12,000(ステージ上部9000)



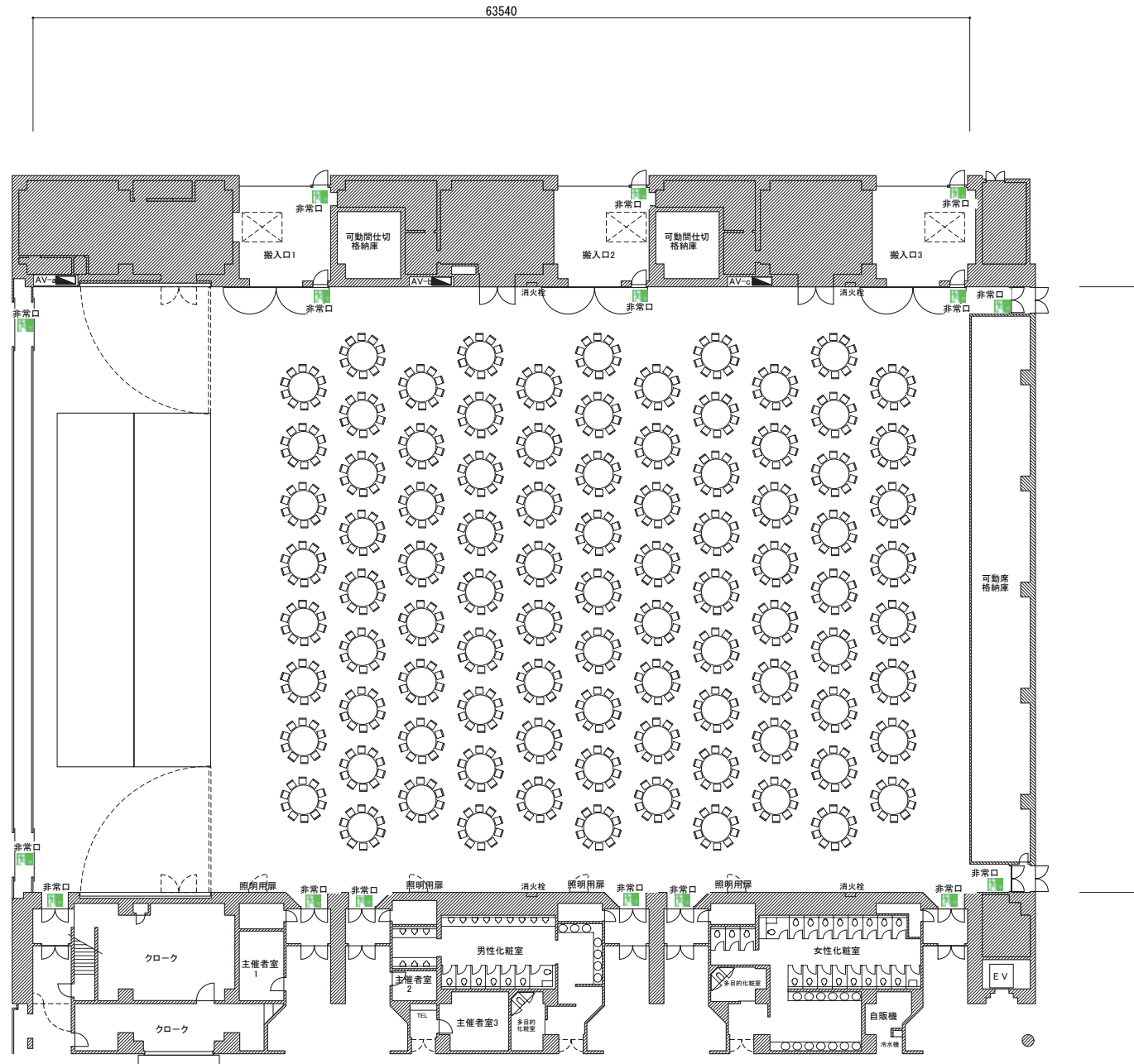
2分割A講演会・研修2名掛=500席例

3分割C・学会仕様シアター=756席例

3分割の場合、A・B・Cとも同じレイアウトが可能です

天井高=12,000 (ステージ上一部9000)

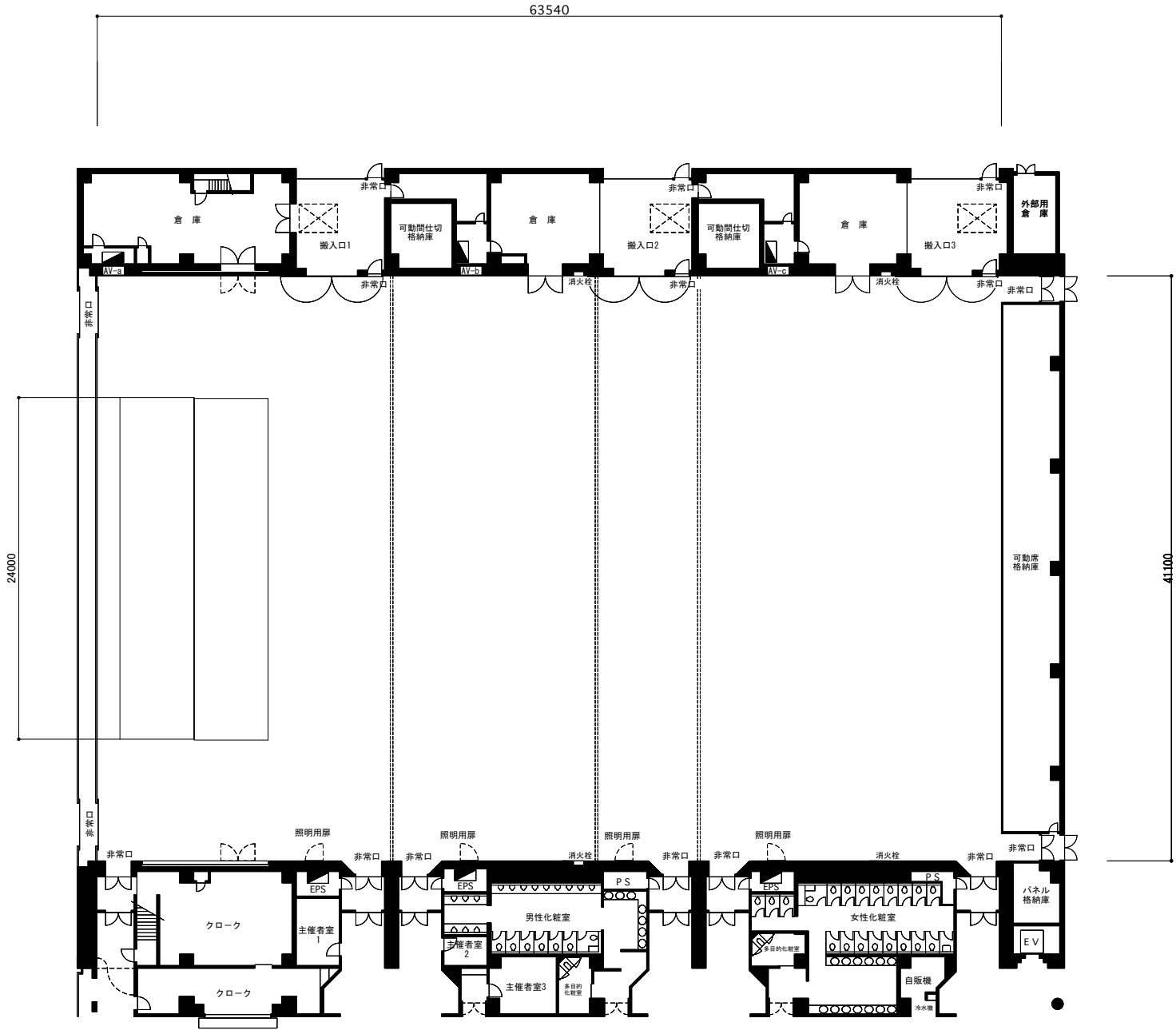
縮尺(S=1/300)



着席パーティ930席

CH=12000(ステージ上一部9000)





天井高=12000 (ステージ上一部9000)